

Innovativa formula professionale per proteggere i capelli durante i trattamenti tecnici.

Ristruttura e ripara i capelli sensibilizzati durante il tempo di posa dei trattamenti tecnici aumentando la resistenza, il volume, la lucentezza dei capelli oltre ogni aspettativa.

Semplice da usare (vedi modo d'uso) elimina sin dalla prima applicazione la sensazione di secco e ruvido dai capelli creata dai trattamenti tecnico – chimici creata anche dai prodotti più delicati.

Previene qualsiasi sensibilizzazione durante i trattamenti maggiormente aggressivi come le decolorazioni.

Rigenera la struttura dei capelli fragili rivitalizzandoli, donando elasticità e volume.

Formulato con attivi di origine naturale utili a ricostruire i ponti zolfo – zolfo ridotti da trattamenti chimici, arricchito da 18 aminoacidi e acido ialuronico a protezione di cute e capelli.



TRICOART[®]
NATURAL TRICOLOGY AND COSMETIC

Jesolo (VE) - Italy
info@tricoart.it
www.tricoart.it

**MADE IN ITALY
USO PROFESSIONALE**

recostruction + integrator

TECH Repair
TECH Repair
+1++2



TRICOART[®]
NATURAL TRICOLOGY AND COSMETIC

Usato con qualsiasi trattamento chimico è:

Soluzione contro: Fragilità, Rottura dei capelli, Punte cotte, Svuotate.

Soluzione per: Riparazione, Ricostruzione, Rafforzamento dei capelli deboli e danneggiati.

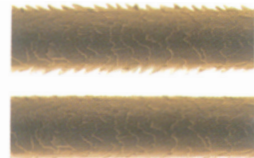
TECH Repair Reconstruction 1 - Si aggiunge al decolorante o al colore per rafforzare e ricostruire immediatamente le catene proteiche di cheratina.

- Prepara la tua miscela decolorante/colore con l'ossigeno come al solito.
- Aggiungi **TECH Repair Reconstruction 1** nella miscela come da tabella sotto riportata.
- Applica la soluzione sui capelli come da procedura standard
- Lava i capelli delicatamente con lo shampoo **pH4**

TECH Repair Integrator 2 Applicato sui capelli dopo il risciacquo del decolorante o del colore, permette di mantenere le catene proteiche appena formate.

- Applica **TECH Repair Integrator 2** sui capelli appena sciacquati (N.B. i capelli lunghi richiedono più prodotto rispetto al dosaggio indicato nella tabella).
- Lascia in posa per almeno 5/6 minuti, risciacqua delicatamente senza uso di shampoo e procedi allo styling.

Capello dopo
trattamento chimico



Capello trattato con
TECH 1+2

	TECH Repair 1	TECH Repair 2
Decolorante	2 gr. per ogni 10 gr. di polvere crema	15 gr. su capelli medio lunghi
Colore	1 gr. per ogni 10 gr. di colore	
Superschiarente	8 gr. per ogni 50 gr. di colore	
Ricostruzione	10 gr. ogni 15 gr. di TECH 2	
Permanente Stiratura	10/20 gr. in funzione della lunghezza dei capelli	

DECOLORANTE:

Miscelare prima la polvere/crema decolorante con la necessaria quantità di crema ossidante. Successivamente aggiungere 2 ml. di TECH fase 1 per ogni 10gr. di polvere/crema decolorante utilizzata.

Miscelare e procedere regolarmente all'applicazione. Risciacquare accuratamente e procedere con lo shampoo.

Applicare uniformemente TECH fase 2 nella quantità necessaria in base alla lunghezza dei capelli e lasciare in posa per almeno 5 minuti. Risciacquare accuratamente e asciugare.

COLORE:

Miscelare prima il colore con la necessaria quantità di crema ossidante in funzione al tipo di colore utilizzato.

Aggiungere 1 ml. Di TECH fase 1 per ogni 10 gr. di colore utilizzato.

Applicare il colore e procedere come d'abitudine; risciacquare accuratamente e procedere con lo shampoo.

Applicare uniformemente TECH fase 2 nella quantità necessaria in base alla lunghezza dei capelli e lasciare in posa per almeno 5 minuti. Risciacquare accuratamente e asciugare.

SUPERSCHIARENTI:

Miscelare prima il colore con la necessaria quantità di crema ossidante.

Successivamente aggiungere 8 ml. di TECH fase 1 per ogni 50gr. di colore utilizzato. Applicare il colore e procedere come d'abitudine. Risciacquare accuratamente e procedere con lo shampoo.

Applicare uniformemente TECH fase 2 nella quantità necessaria in base alla lunghezza dei capelli e lasciare in posa per almeno 5 minuti. Risciacquare accuratamente e asciugare.

TRATTAMENTO RICOSTRUZIONE:

Miscelare 10 ml. Di TECH fase 1 con 15 ml. Di TECH fase 2.

Applicare dalle radici alle punte su capelli lavati e umidi. Esporre a fonte di calore per 15 minuti. Risciacquare accuratamente.

Applicare TECH fase 2 una seconda volta uniformemente dalla radice alle punte e lasciare in posa 2-3 minuti. Risciacquare accuratamente e asciugare.

TECH + fase 1

Ricostruisce i ponti zolfo – zolfo intercheratinici. NON può essere miscelato con permanente o liscianti in quanto l'azione di questi trattamenti prevede una riduzione dei ponti sulfurei per raggiungere l'obiettivo desiderato, quindi il trattamento TECH Reconstruction 1 può e deve essere utilizzato dopo.

PERMANENTE - STIRATURA:

Utilizzare la normale procedura di applicazione della permanente e della stiratura, al termine dell'applicazione del neutralizzante NON SCIACQUARE tamponare l'eccesso d'acqua, applicare 10/20 ml. Di TECH fase 1 dalle radici alle punte in funzione della lunghezza dei capelli e lasciare in posa 10 minuti.

SENZA RISCACQUARE applicare TECH fase 2 nella quantità necessaria in base alla lunghezza dei capelli e lasciare in posa per almeno 5 minuti. Risciacquare accuratamente e asciugare.

P.S.: per il trattamento permanente e stiratura è consigliato ma non obbligatorio mescolare TECH fase 1 con acqua in dose di 10ml per ogni 30ml di acqua, possibilmente in un flacone con spruzzino, agitare bene e nebulizzare come modo d'uso sopra citato.